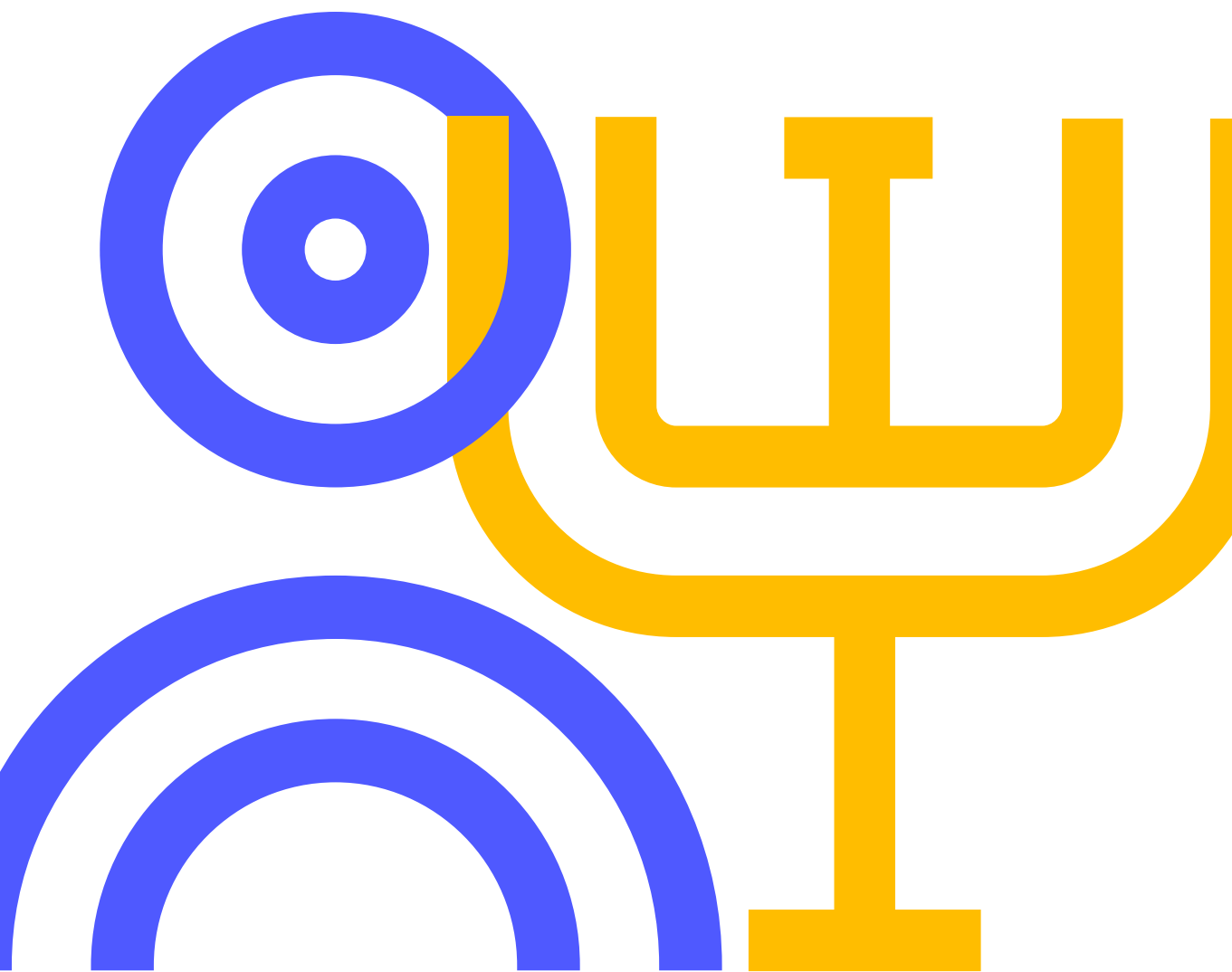
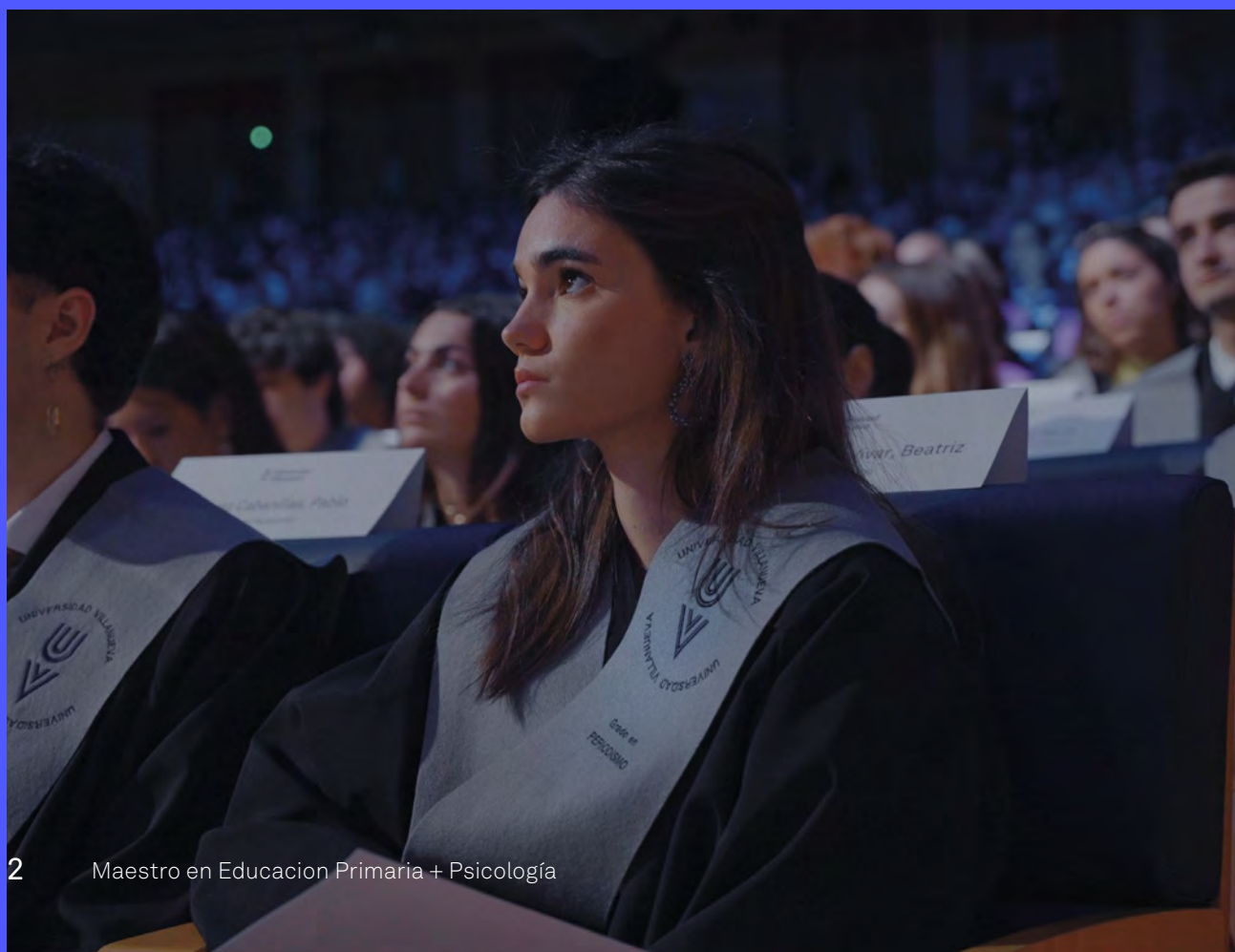


Doble Grado
**Maestro en
Educación Primaria
+ Psicología**



Nuestra misión es formar profesionales y líderes comprometidos con la búsqueda de la verdad y el servicio al bien común. Somos referentes de excelencia académica y humana, donde la investigación, la enseñanza y la formación ética se integran para impactar positivamente en la sociedad.



Índice

Propósito de la Universidad	4
Compromiso con nuestros estudiantes	6
ActiveLearningV+: La nueva presencialidad	9

Grado	12
Presentación	13
Qué voy a aprender en este grado	14
Datos clave	16
Salidas profesionales de esta titulación	17

Claustro	18
Internacional	19
Proceso de admisión	20
Becas	21
De primera mano	22
Oferta Académica	23

Propósito de la Universidad



La Universidad Villanueva tiene como propósito formar profesionales y líderes comprometidos con la búsqueda de la verdad y el servicio al bien común. Promueve una educación integral que transforme vidas y comunidades, basada en principios cristianos y en la excelencia académica y humana.

Creemos en el empoderamiento de cada estudiante, proporcionándoles herramientas esenciales para convertirse en profesionales con impacto. Integrando la tecnología, programas innovadores y la inteligencia artificial en su formación, junto con un sólido desarrollo personal en liderazgo y comunicación, preparamos a nuestros alumnos para afrontar con éxito los retos del mundo actual, tanto en el ámbito físico como digital. En Villanueva, cada alumno deja su huella.



Más de 40 años de experiencia educativa

La Universidad Villanueva lleva desde 1977 formando personas y profesionales íntegros y con profunda vocación de servicio.



Más de 1.300 convenios para una formación práctica personalizada

Las prácticas en empresas e instituciones son el complemento fundamental para tu correcta inserción al mercado laboral.



Deja una huella positiva

Desde la Universidad Villanueva nos ponemos a tu servicio para que seas capaz de dejar una huella permanente y valiosa en el entorno social, cultural y profesional que te toque vivir.

Aprende a transformar la realidad desde los valores



Los mejores profesores y profesionales

Adquirirás conocimientos y habilidades prácticas de la mano de académicos y expertos de cada sector.



Un lugar donde afrontar una de las etapas más importantes de tu vida desde una perspectiva basada en:

- **La excelencia académica**
- **La ética**
- **La cultura**
- **La exigencia**
- **El sentido crítico**
- **La vocación de servicio**

Docencia e investigación

Los cambios cada vez más rápidos y profundos en nuestros campos de estudio nos impulsan a una investigación rigurosa para darles sentido y respuesta.



Compromiso con nuestros estudiantes



1



Excelencia Académica

Ofrecemos programas de alta calidad académica que preparen a los estudiantes para destacar en sus disciplinas y adaptarse a un mundo cambiante.

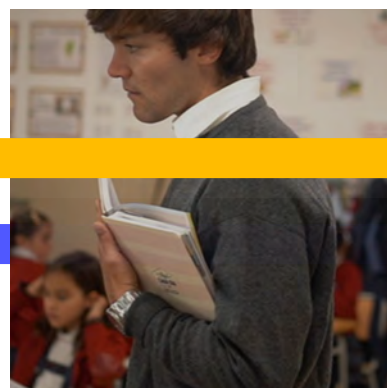
2



Desarrollo personal y ético

Fomentamos valores éticos, responsabilidad social y una actitud crítica para contribuir positivamente a la sociedad.

3



Empoderamiento del alumno

Empoderamiento Fortalecemos la confianza y autonomía de nuestros estudiantes, dotándolos de herramientas para tomar decisiones responsables y liderar proyectos con seguridad.

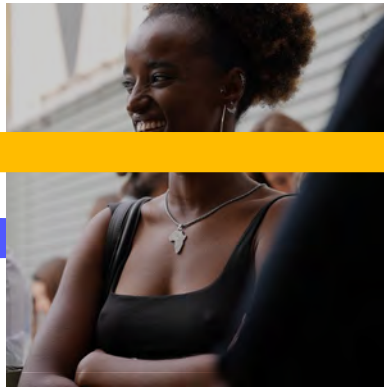
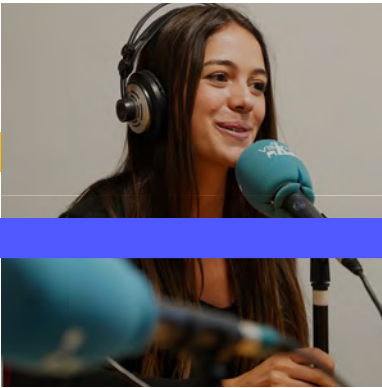
Compromiso con
nuestros estudiantes

En nuestra universidad, tu desarrollo es nuestra prioridad. Queremos acompañarte en cada paso de tu formación, ofreciéndote el apoyo, las oportunidades y la experiencia que necesitas para alcanzar tus metas. Desde el primer día, encontrarás un entorno diseñado para impulsar tu crecimiento académico, profesional y personal. Estos son los pilares de nuestro compromiso contigo.

4

5

6



Prácticas y empleabilidad

Preparamos a nuestros estudiantes para integrarse con éxito al mercado laboral mediante una orientación profesional, prácticas y redes de empleo.

Perspectiva Global

Global Promovemos una visión internacional mediante programas de intercambio y una formación abierta a la diversidad cultural.

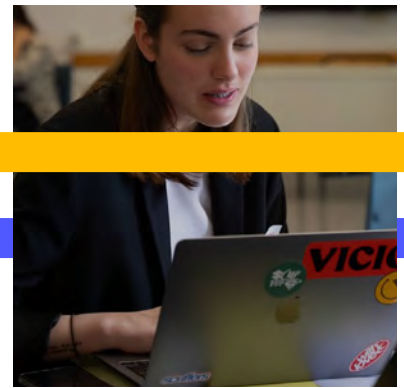
Formación Integral

Proporcionamos un desarrollo equilibrado que abarque aspectos culturales, sociales, deportivos, tecnológicos y espirituales.

7

8

9



Responsabilidad Social y Sostenibilidad

Inspiramos en los estudiantes un compromiso con la sociedad y el servicio a la comunidad.

Innovación y Emprendimiento

Incentivamos la creatividad y el pensamiento innovador para que nuestros estudiantes emprendan proyectos con impacto social y empresarial.

Preparación para un Aprendizaje Continuo

Capacitamos a nuestros con las herramientas necesarias para continuar aprendiendo y adaptándose a lo largo de sus vidas.

**Metodología
ActiveLearningV+**
Basada en un aprendizaje activo, experiencial y dinámico. Vivirás una formación adaptada a la realidad, que te invita a involucrarte de manera activa en tu propio desarrollo.



ActiveLearningV+

La nueva
presencialidad

➤ Te ofrecemos un enfoque multidisciplinar y aplicado que conecta la teoría con la práctica desde el primer día.

1 Protagonista de tu cambio

Empodérate, lidera tu camino y deja huella



2 Activa y experiencial

Piensa, decide y actúa con impacto en proyectos reales

3 Impulsada por la tecnología

Lo mejor de la experiencia en el aula y los recursos tecnológicos





+100 experiencias en el campus



Actividades interdisciplinares que relacionan diferentes titulaciones.



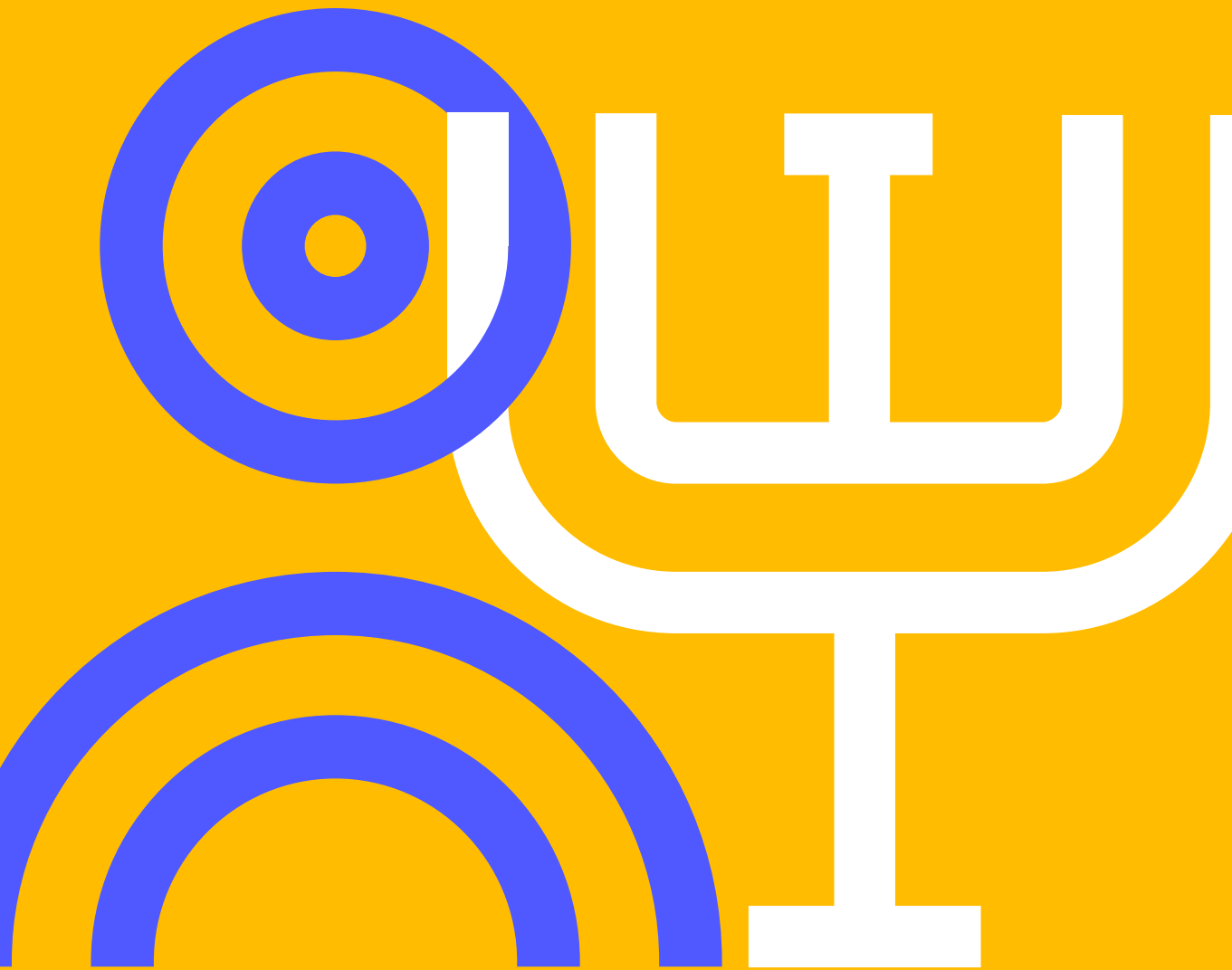
Eventos anuales que conectan estudiantes con líderes y profesionales de la industria.



Talleres prácticos para aplicar conocimientos a escenarios reales.

Doble Grado Educación Primaria + Psicología

➤ Presentación



Conviértete en un profesional capaz de enseñar y comprender en profundidad los procesos psicológicos que influyen en el aprendizaje y la conducta de los niños.

En Villanueva, este doble grado te prepara para ser un educador creativo y comprensivo, integrando la formación en Psicología con las competencias de un maestro de Primaria. Dominarás las metodologías didácticas y, al mismo tiempo, profundizarás en áreas clave de la Psicología como emoción, cognición y desarrollo infantil.

Lo más importante: vivirás la docencia y la práctica psicológica en primera persona desde el primer curso, con proyectos en colegios, laboratorios de psicología, la clínica universitaria y simulaciones profesionales que te darán seguridad y confianza para tu futuro.



Metodología experiencial

Qué voy a aprender en este grado

Con el **ActiveLearningV+** como modelo académico, aprenderás con casos, debates y proyectos prácticos en todas las asignaturas



Centro de simulación y clínica universitaria de Psicología

Prácticas en el Laboratorio de Psicología, en la sala Gessel y en la clínica universitaria, donde recibirás atención personalizada y podrás participar en dinámicas reales de intervención.



Active Learning

Active Learning en ambas disciplinas: aprendizaje basado en proyectos, role play, clase invertida y trabajo en equipo.



Educación por competencias

Portfolio, rúbricas y evidencias prácticas.



Metodología experiencial
Qué voy a aprender
en este grado



Inmersión real desde el 1^{er} curso

Prácticas en colegios y proyectos
educativos semanales.



Competencias que te preparan

Atención a la diversidad, gestión de aula,
evaluación psicológica, creatividad y
comunicación con familias.



Datos clave

- Titulación
Doble Grado Oficial
- Duración
5 cursos
- Inicio
Septiembre 2026
- Modalidad
Híbrido - ActiveLearningV+
- Créditos
418 ECTS
- Prácticas
Práctica supervisada en la Clínica Psicológica y entrenamiento en Sala Gesell. Prácticas en despachos y gabinetes

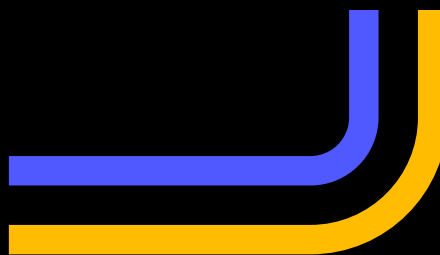


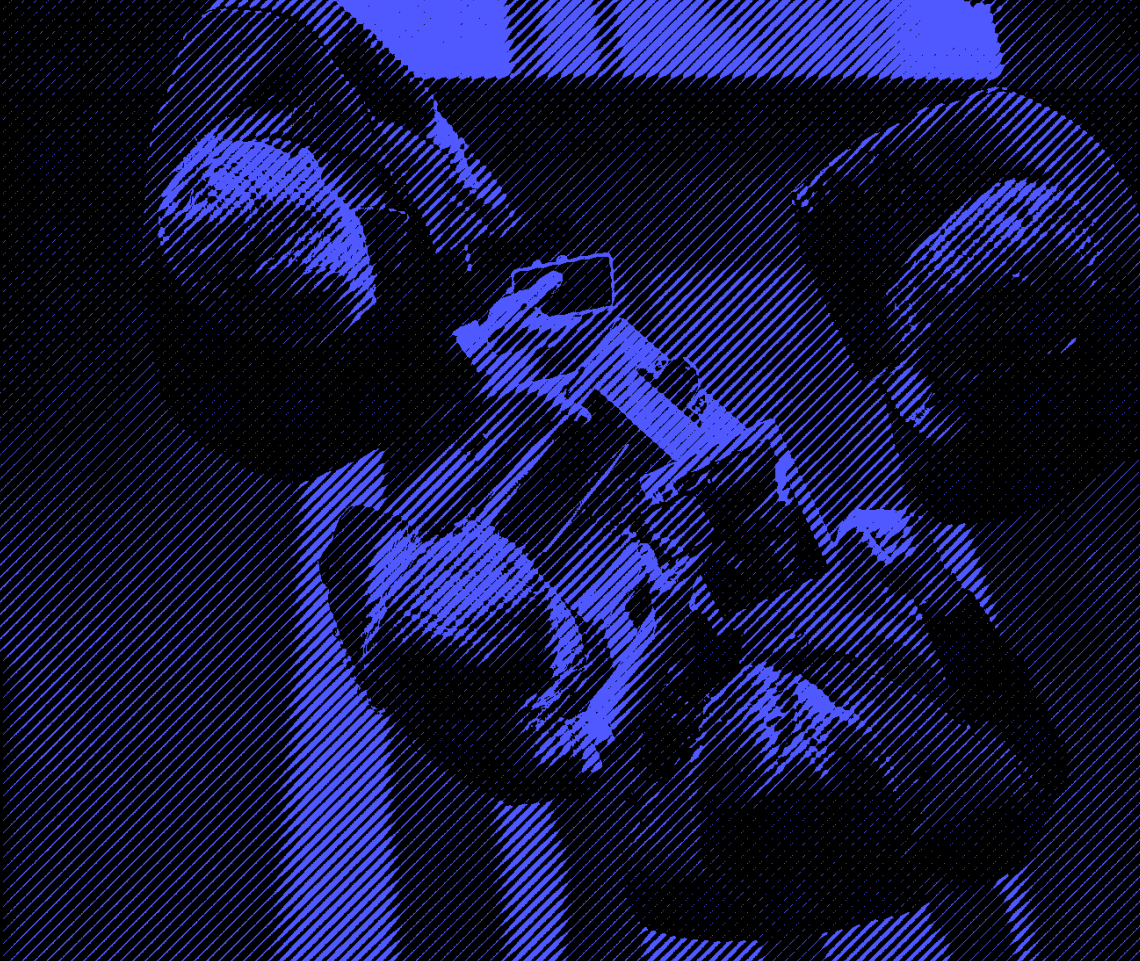
Tu futuro en Educación y Psicología empieza aquí: aprendizaje, desarrollo y práctica real

Salidas profesionales del grado

Algunos ámbitos profesionales del graduado en Educación Primaria y Psicología

- > Psicólogo/a en contextos educativos y sociales (con el Máster habilitante en Psicología General Sanitaria o especializaciones).
- > Coordinador/a de proyectos de innovación educativa y programas de orientación escolar.
- > Investigador/a o consultor/a en educación y psicología aplicada.
- > Continuar estudios de máster en Psicología, Educación o Psicopedagogía.
- > Maestro/a en Educación Primaria en centros públicos, concertados y privados.





Los mejores profesionales también en el aula

Un equipo de profesores expertos en Psicología y Educación, con experiencia real en colegios y en el ámbito clínico y social. Su acompañamiento cercano garantiza que combines teoría y práctica desde el primer curso.

Oferta Internacional



International Weeks

Participa en proyectos prácticos de corta duración en universidades asociadas.



Semestres Internacionales

Estudia un semestre en Universidades Extranjeras mediante Erasmus+ o convenios propios, convalidando asignaturas y, en algunos casos, obteniendo becas mensuales.



1

Solicitud y Documentación

Envía por email la ficha de solicitud de admisión que te haremos llegar, junto con la siguiente documentación:

- Expediente académico:
1º Bachillerato y calificaciones de 2º Bachillerato disponibles en el momento de la entrevista.
- Fotocopia DNI o Pasaporte.
- Tarjeta de Calificaciones (PAU / Selectividad), una vez superada la prueba.

En su defecto, certificado de notas del Ciclo Formativo de Grado Superior y título de este o resguardo de haberlo solicitado.

No aplicamos nota de corte, puedes matricularte si tu calificación de la nota de acceso a la universidad es "apto", por lo que los siguientes pasos son determinantes.

Si procedes de un sistema educativo diferente al español o has estudiado fuera de España, ponte en contacto con nosotros a través del e-mail: admisiones@villanueva.edu

3

Entrevista Profesional

Realiza una entrevista personal con el director del grado que quieras cursar o con un académico responsable de la titulación. Puedes venir solo o acompañado, y también puedes realizarla online. El objetivo, conocerte personalmente y resolver cualquier duda que tengas sobre la Universidad. Una vez completados todos los pasos, el Comité de Admisiones tendrá en cuenta tu solicitud en la mayor brevedad para continuar con el proceso de admisión. En caso de que no queden plazas disponibles, se abrirá una lista de espera y estarás informado en todo momento de tu situación.

2

Cuestionario Online

Contesta un cuestionario de ocho preguntas, dos de ellas en inglés. El objetivo, conocer tu perfil respecto a la etapa universitaria que vas a comenzar y a la titulación que has elegido.



Visita villanueva.edu o escanea el QR

Becas

Estamos aquí para que te ocurran grandes cosas. Y hacer que las grandes cosas pasen.



La Universidad Villanueva cuenta con un programa de becas y ayudas, que se aplican sobre las cuotas académicas del curso.

➤ **Becas por Excelencia Académica y Matrículas de honor**

- > Nota \geq a 8. Beca del 20% en las Cuotas Académicas.
- > Nota \geq a 9. Beca del 40% en las Cuotas Académicas.
- > 100% del coste en créditos de asignaturas calificadas con Matrícula de Honor.
- > Renovación automática de Beca por Excelencia Académica si se mantiene o supera la nota media. Las becas se podrán mantener, disminuir o perder con el paso de cada curso. Nunca se podrán recuperar o aumentar.

De primera mano

Ana Navarro

“A lo largo de todo el curso asistimos de seminarios con diferentes profesionales del sector: emergencias, deportivo, orientador, de la salud. Destacaría también los dos periodos de prácticas”.

Ana Navarro
Alumna de Psicología



Titulaciones

Grado en Derecho	4 años
Grado en ADE	4 años
Grado en Business Analytics (Análisis de Negocio)	4 años
Grado en Ingeniería Informática*	4 años
Grado en Marketing	4 años
Grado en Publicidad y Relaciones Públicas	4 años
Grado de Maestro en Educación Infantil	4 años
Grado de Maestro en Educación Primaria	4 años
Grado en Psicología	4 años
Grado en Enfermería	4 años
Grado en Fisioterapia	4 años
Grado en Ciencias de la Actividad Física y del Deporte*	4 años
Grado en Nutrición Humana y Dietética*	4 años
Grado en Farmacia*	4 años

Dobles titulaciones

Doble Grado en Derecho + Relaciones Internacionales	5 años
Doble Grado en ADE + Derecho	5 años
Doble Grado en ADE + Marketing	5 años
Doble Grado en ADE + Business Analytics (Análisis de Negocio)	5 años
Doble Grado en ADE + Relaciones Internacionales	5 años
Doble Grado en Marketing + Publicidad y Relaciones Públicas	5 años
Doble Grado de Maestro en Educación Infantil + Maestro en Educación Primaria	5 años
Doble Grado de Maestro en Educación Primaria + Ciencias de la Actividad Física y del Deporte*	5 años
Doble Grado en Psicología + ADE	5 años
Doble Grado en Psicología + Derecho	5 años
Doble Grado en Psicología + Maestro en Educación Primaria	5 años
Doble Grado en Fisioterapia + Ciencias de la Actividad Física y del Deporte*	5 años
Doble Grado en Farmacia + Nutrición Humana y Dietética*	6 años
Grado + Minor en Derecho Privado	5 años
Grado + Minor en Administración de Empresas	5 años
Grado + Minor en Finanzas	5 años
Grado + Minor en Business Analytics	5 años
Grado + Minor en Mercados Financieros y Bolsa	5 años
Grado + Minor en Banca de Inversión y M&A	5 años
Grado + Minor en Relaciones Internacionales	5 años
Grado + Minor en Dirección Comercial y Ventas	5 años
Grado + Minor en Marketing	5 años
Grado + Minor en IA	5 años
Grado + Minor en Psicología	5 años
Grado + Título en Comunicación y Gestión de la Moda	5 años
Grado + Declaración Eclesiástica de Competencia Académica (DECA)	5 años

*Titulaciones en proceso de verificación por la Fundación Madri+d. Información sujeta a cambios

Educación con propósito, liderazgo con impacto



info@villanueva.edu

91 734 04 13